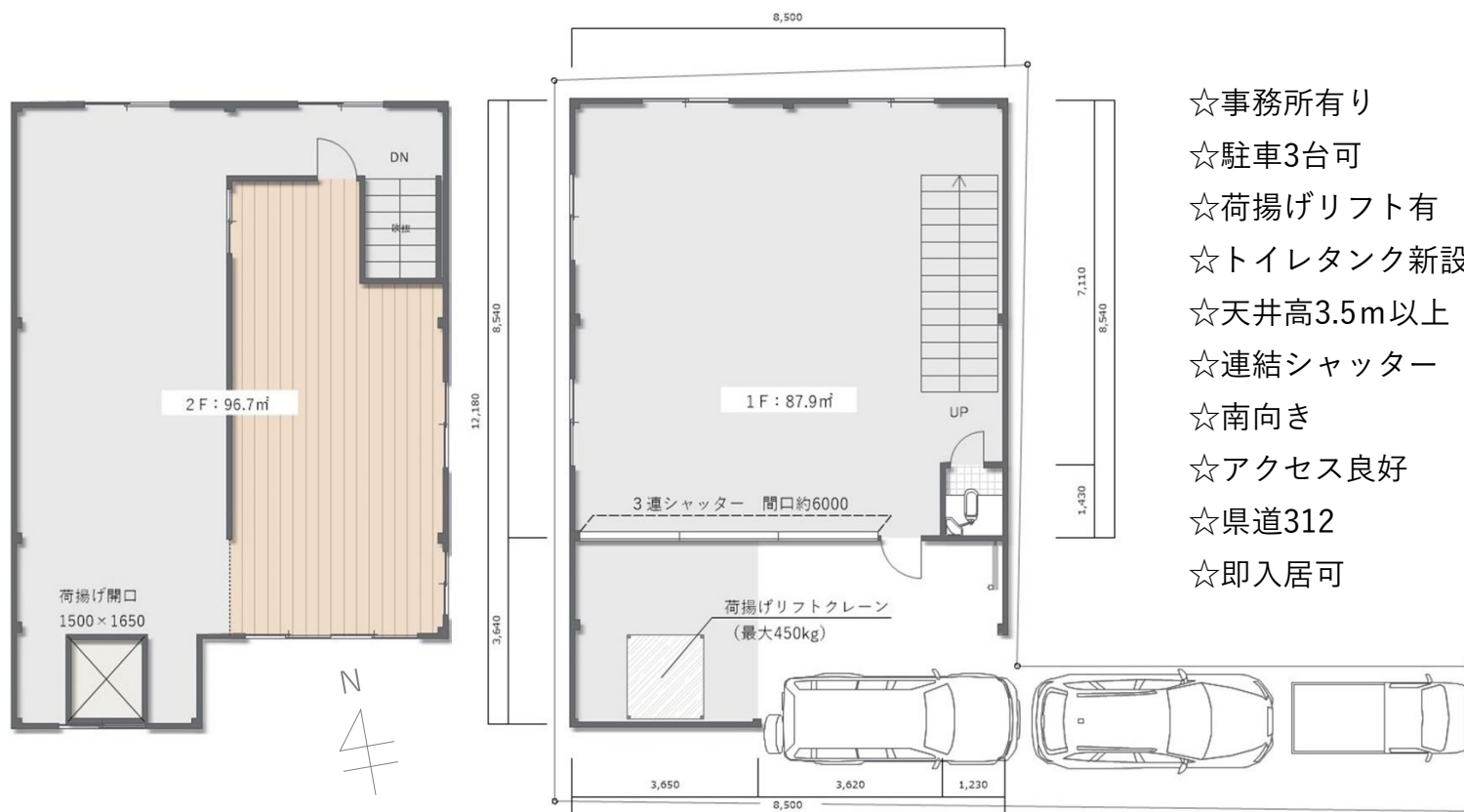
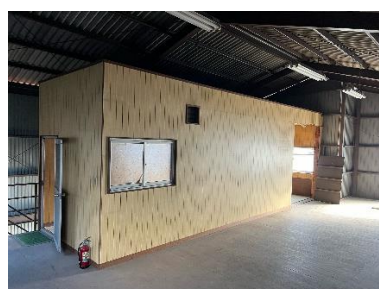


姫路市楠町 1棟貸し倉庫 即入居可能（荷揚げリフト・事務所付き）



- ☆事務所有り
- ☆駐車3台可
- ☆荷揚げリフト有
- ☆トイレタンク新設
- ☆天井高3.5m以上
- ☆連結シャッター
- ☆南向き
- ☆アクセス良好
- ☆県道312
- ☆即入居可

物件名	1棟貸し倉庫（事務所付き）
所在地	姫路市楠町
建物面積	1F：87.9㎡ 2F：96.7㎡
賃料	18万円 + 消費税
共益費	無し
保証金	2か月
礼金	2か月
交通	県道312すぐ
駐車場	有り：倉庫前普通車2台、軽1台
構造	鉄骨造スレート葺2階建
築年月	S53.12.24
設備	上、下水道・電気
備考	<ul style="list-style-type: none"> ・火災保険・賃貸保証要加入 ・退去時の過失による補修は借主の実費負担となります。



株式会社たちばな建築

兵庫県知事許可（1）第12484号

■ TEL：078-223-8595 ■ Mail：info@tachibana-k.jp
 ■ FAX：078-224-0384 ■ H.P：https://tachibana-k.jp
 ■ 〒651-2276 兵庫県神戸市西区春日台5丁目44-3

・（一社）兵庫県宅地建物取引業協会 所属
 ・（公社）近畿地区不動産公正取引協議会 所属
 ・（公社）全国宅地建物取引業保証協会 加盟